

# アトピー・アレルギー 応援カタログ

2023



毎日の暮らしや食事作りが  
少しでも楽しく豊かになるように  
QOL (生活の質) 向上を  
応援します

## 食物アレルギー対応食品紹介

- ミックス粉 ● 米粉 ● カレー ● シチュー
- ハヤシ ● まぜごはんの素 ● スープ ● ミートボール
- ハンバーグ ● 中華麺 ● 焼きそば ● ビーフン
- パスタ ● ドレッシング ● チョコレート ● クッキー
- ボーロ ● ソース ● その他

## 皮膚刺激に配慮した生活用品紹介

- 浄水シャワー ● ボディソープ
- ボディクリーム ● 日焼け止め

## 食物アレルギー対応サービス紹介

- 修学旅行のお食事サービス ● オーダーメイドミールキット
- レストラン ● イベント

## 食物アレルギー関連コラム

### プロジェクト紹介

- 乳タンパク含有量に気を付けて! (誤食事例紹介)
- レジャーシートに食物アレルギー応援情報満載

### ミニポスター

- エピペンの使い方 ■ 30分が救命のタイムリミット
- エピペン携帯ケース、学校や病院からの購入が便利になりました
- アレルギー用粉ミルク・食料支援

このカタログ自体には販売機能がありません。

掲載された商品を手入れしたい場合は、メーカーごとに掲載しているQRコードを利用して各社のWEBサイトをご覧ください

# 食物アレルギー対応 食品紹介

食物アレルギーの人の  
食生活を豊かにするために  
食生活の一助に



\*2023年7月時点の情報を掲載しています。今後の社会的状況により価格等が変更となる  
可能性がありますので、最新の情報は各社のWEBサイト等でご確認ください。

## 掲載されているアレルゲンについて

2023年7月現在、食品表示法では表示が義務付けられている特定原材料8品目と表示が推奨されている特定原材料に準ずる20品目の計28品目がアレルゲンの表示対象となっておりますが、2025年3月31日までの猶予期間を鑑み、本カタログでは特定原材料7品目と特定原材料に準ずる21品目で掲載しています。

### ■ 特定原材料7品目

卵、乳成分、小麦、そば、  
落花生、えび、かに

### ■ 特定原材料に準ずるもの21品目

あわび、いか、いくら、オレンジ、カシューナッツ、キウイフルーツ、牛肉、くるみ、ごま、さけ、  
さば、大豆、鶏肉、バナナ、豚肉、まつたけ、もも、やまいも、りんご、ゼラチン、アーモンド

### 掲載加工食品

- ミックス粉 ● 米粉 ● カレー ● シチュー
- ハヤシ ● まぜごはんの素 ● スープ
- ミートボール ● ハンバーグ ● 中華麺
- 焼きそば ● ビーフン ● パスタ
- ドレッシング ● チョコレート ● クッキー
- ボーロ ● ソース ● その他

### 掲載企業

- トップバリュ (イオン) ● ハウス食品 ● エスビー食品
- 石井食品 ● ケンミン食品 ● 日清オイリオグループ
- 太田油脂 ● 熊本製粉 ● ガレノス ● オタフクソース



## 家族がひとつになる食卓を。 やさしごはん

特定原材料7品目「卵・乳・小麦・落花生・そば・えび・かに」を含む原料を使わない、手軽でおいしくカラダにやさしい食事をご提供するシリーズです。また、簡単にアレンジできるソースやケーキミックス粉、チョコレートなど、多彩なメニューを実現していただけるよう想いをこめてつくっています。

### イオン 株式会社

千葉県千葉市美浜区中瀬 1-5-1

相談窓口 トップバリュお客さまサービス係

☎ 0120-28-4196

(10～17時：日曜日は除く)



## おこめでつくった ふんわりパン

ほんのりやさしい甘さの米粉パンです。電子レンジであたためてお召上がりください。

価 格：248円(税込価格 267円)

内容量：3 個入

原材料：米粉[うるち米(国産)]、砂糖、食用こめ油、パン酵母、食塩/加工でん粉、トレハロース、増粘剤(HPMC、グァーガム)、乳化剤、酸化防止剤(ビタミンE)

賞味期限：製造日より90日後(製造日含む)。

使用アレルギー(7品目中)：なし

使用アレルギー(21品目中)：なし

注意喚起情報(28品目中)：同じ生産工程で「アーモンド、大豆」を含んだ食品を扱っています。



## おこめでつくった ケーキミックス粉

ホットケーキはもちろん、カップケーキやマドレーヌなどもつくれるケーキミックス粉です。

価 格：380円(税込価格 410円)

内容量：300g(150g×2)

原材料：白米粉(国産)、てん菜糖、ばれいしょでん粉、発芽玄米粉(国産)、食塩/ベーキングパウダー、加工でん粉

賞味期限：製造日から24ヵ月後

使用アレルギー(7品目中)：なし

使用アレルギー(21品目中)：なし

注意喚起情報(28品目中)：なし



## まろやかチョコレート

乳成分を含まないまろやかな口当たりのチョコレートです。そのままでももちろん、お菓子づくりの材料にもお使いいただけます。

価 格：198円(税込価格 213円)

内容量：60g

原材料：砂糖(国内製造)、カカオマス、食物油脂、ココアパウダー/乳化剤、香料

賞味期限：製造日より12ヵ月後

使用アレルギー(7品目中)：なし

使用アレルギー(21品目中)：なし

注意喚起情報(28品目中)：なし



## おこめでつくった 中華風麺

ラーメンやつけ麺に便利な米粉麺です。つるつる、もちもち食感です。

価 格：148円(税込価格 159円)

内容量：130g

原材料：うるち米(岩手県産)、とうもろこしでん粉、植物油/加工でん粉、pH調整剤、かんすい、グリシン、クチナシ色素

賞味期限：製造日より270日後

使用アレルギー(7品目中)：なし

使用アレルギー(21品目中)：なし

注意喚起情報(28品目中)：なし



## 人気シリーズのおいしさそのまま！ 家族みんなが一緒に楽しめる

- ・アレルギーがある方はもちろん、そうでない方も楽しめるおいしさ！
- ・特定原材料7品目不使用でわかりやすい
- ・粉末タイプでアレンジ・調理も簡単！
- ・携帯に便利な小袋入り

ハウス食品 株式会社

大阪府東大阪市御厨栄町1-5-7

相談窓口 お客様相談センター

☎ 0120-50-1231



特定原材料7品目不使用  
バーモントカレー〈中辛〉調理例

## 特定原材料7品目不使用シリーズ はじめて食べるバーモントカレー 〈やさしい甘口〉

バーモントカレー甘口をベースとして、スパイスの刺激を抑えたやさしい風味と野菜や果物のまろやかなおいしさが楽しめます。お子さまの成長に必要とされているカルシウムを添加。



価格：オープン価格 ※参考税抜き価格298円

内容量：60g (20g × 3袋)

原材料：デキストリン(国内製造)、コーンスターチ、砂糖、乾燥マッシュポテト、食塩、やし油クレーミングパウダー、米粉、ポークエキス、カレーパウダー、にんじんエキス、ローストオニオンパウダー、玉ねぎエキス、はちみつパウダー、マッシュルームエキス、豚コラーゲン、香辛料、トマトパウダー、酵母エキス、粉末りんご果汁、ココアパウダー/増粘剤(加工デンプン)、調味料(アミノ酸等)、乳化剤、着色料(カラメル、パプリカ色素、カロテン)、炭酸Ca、香料、酸味料、香辛料抽出物、(一部に豚肉・りんごを含む)

賞味期間：製造後1年7ヵ月(未開封)

使用アレルギー(7品目中)：なし 使用アレルギー(21品目中)：豚肉、りんごを含む

注意喚起情報(28品目中)：なし



## 特定原材料7品目不使用シリーズ バーモントカレー〈中辛〉

野菜や果物原料とスパイスをバランス良く配合することで、まろやかでコクのある味わいを実現しました。

価格：オープン価格 ※参考税抜き価格428円

内容量：108g (36g × 3袋)

原材料：米粉(国内製造)、砂糖、食塩、デキストリン、やし油クレーミングパウダー、ポークエキス、乾燥マッシュポテト、カレーパウダー、ローストオニオンパウダー、玉ねぎエキス、ガーリックパウダー、はちみつパウダー、酵母エキス、マッシュルームエキス、豚コラーゲン、トマトパウダー、香辛料、粉末りんご果汁/増粘剤(加工デンプン)、乳化剤、調味料(アミノ酸等)、着色料(カラメル、パプリカ色素)、香料、酸味料、(一部に豚肉・りんごを含む)

賞味期間：製造後1年7ヵ月(未開封)

使用アレルギー(7品目中)：なし

使用アレルギー(21品目中)：豚肉、りんごを含む

注意喚起情報(28品目中)：なし



## 特定原材料7品目不使用シリーズ シチューミクス〈クリーム〉

乳原料不使用のクレーミングパウダー、国産米粉を使用することでクリーミーなとろみやコクとまろやかさを実現しました。

価格：オープン価格 ※参考税抜き価格428円

内容量：105g (35g × 3袋)

原材料：米粉(国内製造)、やし油クレーミングパウダー、砂糖、食塩、コーンスターチ、乾燥マッシュポテト、ポークエキス、チキンエキス、酵母エキス、ローストオニオンパウダー、豚コラーゲン、野菜エキス、なたね油、ホワイトペパー/増粘剤(加工デンプン)、セルロース、調味料(アミノ酸等)、乳化剤、香料、カラメル色素、(一部に鶏肉・豚肉を含む)

賞味期間：製造後1年7ヵ月(未開封)

使用アレルギー(7品目中)：なし

使用アレルギー(21品目中)：鶏肉、豚肉を含む

注意喚起情報(28品目中)：なし



## 特定原材料7品目不使用シリーズ 完熟トマトのハヤシライスソース

乳原料を使わず、野菜等の原料をバランス良くブレンドすることでトマトのおいしさにこだわった味わいを実現しました。

価格：オープン価格 ※参考税抜き価格428円

内容量：105g (35g × 3袋)

原材料：砂糖(国内製造)、コーンスターチ、食塩、やし油クレーミングパウダー、米粉、ポークエキス、トマトパウダー、乾燥マッシュポテト、豚コラーゲン、ローストオニオンパウダー、ローリエ/調味料(アミノ酸)、増粘剤(加工デンプン)、着色料(カラメル、パプリカ色素)、乳化剤、酸味料、香料、(一部に豚肉を含む)

賞味期間：製造後1年7ヵ月(未開封)

使用アレルギー(7品目中)：なし

使用アレルギー(21品目中)：豚肉を含む

注意喚起情報(28品目中)：なし



## 1歳からおいしく食べられる、 「アレルギー配慮商品」

日本初のお子さま向け（1歳から）のカレーとして誕生（1983年発売）。親が子供の成長を願い、日々丹精を込めて料理をする。その親子の愛情や気持ちを表現し、お子さまの「安全・安心」「健康・栄養」を大切に考えたブランドです。

エスビー食品 株式会社

東京都中央区日本橋兜町 18 番 6 号

相談窓口 エスビー食品株式会社  
お客様相談センター

☎ 0120-120-671



## カレーの王子さま 顆粒 (アレルギー特定原材料等28品目不使用)

5種類の野菜（かぼちゃ、さつまいも、じゃがいも、白菜、玉ねぎ）の旨みで仕上げた、刺激が少ない、まろやかでやさしい味わいの幼児向けカレーです。

価 格：262円（税込価格 282円）

内容量：60g

原材料：ばれいしよでん粉（国内製造）、デキストリン、果糖、カレー粉、かぼちゃ、植物性油脂加工食品（デキストリン、パーム油）、てん菜糖、食塩、ポテトフレーク、ショートニング（パーム油）、さつまいも、粉末水飴、野菜香味パーム油、玉ねぎ、野菜エキスパウダー（玉ねぎエキスパウダー、白菜エキスパウダー、酵母エキスパウダー）、調味料（アミノ酸等）、乳化剤

賞味期間：540日

使用アレルギー（7品目中）：なし 使用アレルギー（21品目中）：なし 注意喚起情報（28品目中）：なし



## シチューの王子さま 顆粒 (アレルギー特定原材料等28品目不使用)

4種類の野菜（さつまいも、キャベツ、玉ねぎ、白菜）の旨み・甘みで仕上げた、まろやかでやさしい味わいの幼児向けシチューです。

価 格：262円（税込価格 282円）

内容量：60g

原材料：植物性油脂加工食品（国内製造）（デキストリン、パーム油）、タピオカでん粉、さつまいも、果糖、食塩、ショートニング（パーム油）、粉末水飴、デキストリン、キャベツエキスパウダー、玉ねぎ、白菜エキスパウダー／未焼成カルシウム、調味料（アミノ酸等）、香料、乳化剤

賞味期間：540日

使用アレルギー（7品目中）：なし  
使用アレルギー（21品目中）：なし  
注意喚起情報（28品目中）：なし



## スープの王子さま 顆粒 (アレルギー特定原材料等28品目不使用)

北海道産のスイートコーンを使用し、やさしい味わいとコクが特徴のコーンポタージュスープです。

価 格：238円（税込価格 257円）

内容量：60g

原材料：植物性油脂加工食品（国内製造）（デキストリン、パーム油）、ばれいしよでん粉、スイートコーン、デキストリン、ショートニング（パーム油）、てん菜糖、果糖、食塩、酵母エキスパウダー、玉ねぎ／未焼成カルシウム、調味料（アミノ酸）、着色料（ターメリック）、香料、乳化剤

賞味期間：540日

使用アレルギー（7品目中）：なし  
使用アレルギー（21品目中）：なし  
注意喚起情報（28品目中）：なし



## カレーの王子さま レトルト (アレルギー特定原材料等28品目不使用)

20種類の野菜と果実でやさしい味わいに仕上げた幼児向けレトルトカレーです。

価 格：116円（税込価格 125円）

内容量：70g

原材料：ソテー・ド・オニオン（国内製造）、野菜・果実（人参、さつまいも、じゃがいも、デーツ、ピーマン、しょうが、セロリ、にんにく）、ひよこ豆、なたね油、てん菜糖、カレー粉、トマトペースト、食塩、酵母エキス、野菜・果実ペースト（還元水飴、プルーン、デキストリン、ピーマン、大根、ブロッコリー、キャベツ、ほうれん草、黄ピーマン、白菜、トマトピューレー、玉ねぎ、ブルーベリー、パイナップル、かぼちゃ、食塩、人参、セロリ、オリーブ油）、スイートコーンパウダー、香辛料

賞味期間：720日

使用アレルギー（7品目中）：なし  
使用アレルギー（21品目中）：なし  
注意喚起情報（28品目中）：なし



「いっしょがいいね」シリーズは特定原材料7品目を使用しておりません。

石井食品では、食物アレルギーに配慮しながらも「家族やお友達と一緒に」、「楽しく」、「おいしく」食事をしていただける商品作りを行っています。いっしょがいいねシリーズは専用工場での徹底した管理のもと、当社での製造過程においては食品添加物を使用せず、素材にこだわり、原材料をシンプルにすることでおいしさを追求しています。

石井食品 株式会社

千葉県船橋市本町2-7-17

相談窓口 石井食品 カスタマーサポート  
☎ 0120-86-1914



## いっしょがいいね プチミートトマト味

国産若鶏を使った一口サイズの食べやすい肉団子です。お子様に大人気のトマト味です。普段の食事やお弁当のおかずにかがでしょうか。常温保存なので、旅行やちょっとした外出時にお持ちいただけます。



価格：220円(税込価格 238円)

内容量：100グラム(固形量 55グラム)

原材料：鶏肉(国産)、たまねぎ、つなぎ(さといも、米粉)、しょうがペースト、食塩、なたね油、ソース(砂糖、トマトペースト、醸造酢、みりん、ばれいしょでん粉、食塩)

賞味期間：製造日を含め360日以内

使用アレルギー(7品目中)：なし 使用アレルギー(21品目中)：鶏肉 注意喚起情報(28品目中)：なし



## いっしょがいいね 野菜入りハンバーグ ブラウンソース

国産若鶏と野菜を使ったミニサイズのハンバーグにブラウンソースをからめました。普段の食事やお弁当のおかずにかがでしょうか。常温保存なので、旅行やちょっとした外出時にお持ちいただけます。

価格：270円(税込価格 292円)

内容量：70グラム(固形量 50グラム)

原材料：鶏肉(国産)、野菜(たまねぎ、にんじん、とうもろこし)、つなぎ(さといも、米粉)、粗糖、しょうがペースト、食塩、なたね油、ソース(しょうゆ(大豆を含む)、粗糖、トマトペースト、赤ワイン、にんじん、ばれいしょでん粉、食塩、にんにく)

賞味期間：製造日を含め360日以内

使用アレルギー(7品目中)：なし  
使用アレルギー(21品目中)：大豆・鶏肉  
注意喚起情報(28品目中)：なし



## いっしょがいいね かしわめしの素

国産若鶏とにんじん、ごぼうが入ったかしわめしをあったかごはん(1合)に混ぜるだけで簡単に作れるまぜごはんの素です。常温保存なので、非常時に備えたローリングストックにもおすすめです。

価格：230円(税込価格 248円)

内容量：65g

原材料：野菜(国産(にんじん、ごぼう))、鶏肉(国産)、しょうゆ(大豆を含む)、砂糖、みりん、清酒、食塩、かつおぶし

賞味期間：製造日を含め360日以内

使用アレルギー(7品目中)：なし  
使用アレルギー(21品目中)：大豆・鶏肉  
注意喚起情報(28品目中)：なし



## いっしょがいいね チキンライスの素

たまねぎ、にんじん、とうもろこしが入った、トマト味のチキンライスをあったかごはん(1合)に混ぜるだけで簡単に作れるまぜごはんの素です。常温保存なので、非常時に備えたローリングストックにもおすすめです。

価格：230円(税込価格 248円)

内容量：65g

原材料：野菜(国産(たまねぎ、にんじん、とうもろこし))、鶏肉(国産)、トマトペースト、砂糖、しょうゆ(大豆を含む)、醸造酢、食塩

賞味期間：製造日を含め360日以内

使用アレルギー(7品目中)：なし  
使用アレルギー(21品目中)：大豆・鶏肉  
注意喚起情報(28品目中)：なし



## ビーフンで笑顔を。

ケンミン食品では食物アレルギーの有無にかかわらずおいしいめん料理を味わっていただけるよう、お米100%にこだわったビーフンやライス Pasta、またグルテンフリーの中華麺などお米を使った商品を製造しております。静岡県にある完全グルテンフリー工場ではグルテンフリー焼きそばなどの冷凍食品を製造しております。

### ケンミン食品 株式会社

兵庫県神戸市中央区海岸通5丁目1番1号

相談窓口 お客様相談室

☎ 078-366-3035

受付時間 9:00 ~ 17:00

(土・日・祝日を除く)

※小麦を使わない中華麺・冷凍ラーメン専用サイトもあります。



## めんもソースもまるごとぜんぶ グルテンフリー焼きそば

静岡県の完全グルテンフリー工場で製造したお米のめんで作った冷凍の焼きそばです。具材はすべて国産、クセがなくベーシックな味付けに仕上げているので、大人も子供もみんな食べていただけます。電子レンジでチンするだけで簡単にお召し上がり頂けます。



価 格：324円(税込価格 350円)

内容量：200g

原材料：米めん(米)(タイ製造)、中濃ソース、キャベツ、植物油脂、たまねぎ、にんじん、豚肉、酵母エキス/カラメル色素、炭酸カリウム、乳化剤、炭酸ナトリウム、増粘剤(キサンタンガム)、(一部にこごま・大豆・豚肉を含む)

賞味期間：12ヶ月

使用アレルギー(7品目中)：なし 使用アレルギー(21品目中)：ごま、大豆、豚肉

注意喚起情報(28品目中)：なし



## お米100%ビーフン 150g、300g

70年の歴史で培った製めん技術を活かしたお米100%でできたビーフンです。豊かな水と土で丹精込めて作られた良質の硬質米を吟味して使用しております。

価 格：150g：260円(税込価格 280円)

300g：420円(税込価格 453円)

内容量：150g、300g

原材料：米

賞味期間：24ヶ月

使用アレルギー(7品目中)：なし

使用アレルギー(21品目中)：なし

注意喚起情報(28品目中)：なし



## ライスパスタ

お米100%ならではの上品な香りと生めん風のもっちり食感が特徴のライスパスタです。パスタメニューはもちろん、うどんなど和食メニューにもご利用いただけます。

価 格：370円(税込価格 399円)

内容量：250g

原材料：精米、玄米

賞味期間：24ヶ月

使用アレルギー(7品目中)：なし

使用アレルギー(21品目中)：なし

注意喚起情報(28品目中)：なし



## GF中華麺 中太麺

ラーメンをあきらめていた方にも、米粉にかんすいを入れることで、中華麺が持つ独特のコシと風味を生み出しました。温かいラーメンはもちろん、冷麺やつけ麺、焼きそばなどさまざまな麺料理にお使いいただけます。

価 格：275円(税込価格 297円)

内容量：130g

原材料：米/炭酸カリウム、炭酸ナトリウム

賞味期間：24ヶ月

使用アレルギー(7品目中)：なし

使用アレルギー(21品目中)：なし

注意喚起情報(28品目中)：なし



家族みんなにうれしい！  
卵を使わずに、マヨネーズの  
ようなおいしさ！

- ・特定原材料7品目不使用。
- ・卵のかわりに植物性素材を使っていますので、食事の卵を気にする方や、健康に関心の高いご家庭に欠かせない調味料としておすすめします。
- ・卵を使っていないので、コレステロールもゼロ。
- ・食用植物油脂は、なたね油と大豆油を使用しています。

日清オイリオグループ 株式会社  
東京都中央区新川1-23-1

相談窓口 お客様相談窓口  
☎ 0120-016-024  
月～金曜日 / 10:00～16:00  
(祝日・弊社休日を除く)



## 日清マヨドレ 315g

卵を使っていないマヨネーズタイプ調味料。  
発売から40年以上ご愛顧いただいているロングセラー商品です。  
ポテトサラダやサンドイッチ、お好み焼きなどに。

価格：370円(税込価格 400円)  
内容量：315g  
原材料：食用植物油脂(国内製造)、醸造酢、還元水飴、食塩、濃縮洋梨果汁、濃縮にんじん汁、野菜エキス、酵母エキス/加工でん粉、増粘剤(キサンタンガム)、調味料(アミノ酸)、カロテン色素、香辛料

賞味期間：360日

使用アレルギー(7品目中)：なし

使用アレルギー(21品目中)：なし(ただし、大豆油として使用)

注意喚起情報(28品目中)：本品と同一の工場では、小麦、卵、乳成分、落花生、アーモンド、オレンジ、ごま、さば、大豆、鶏肉、豚肉、りんごを含む原料が使われています。(2023年6月時点)



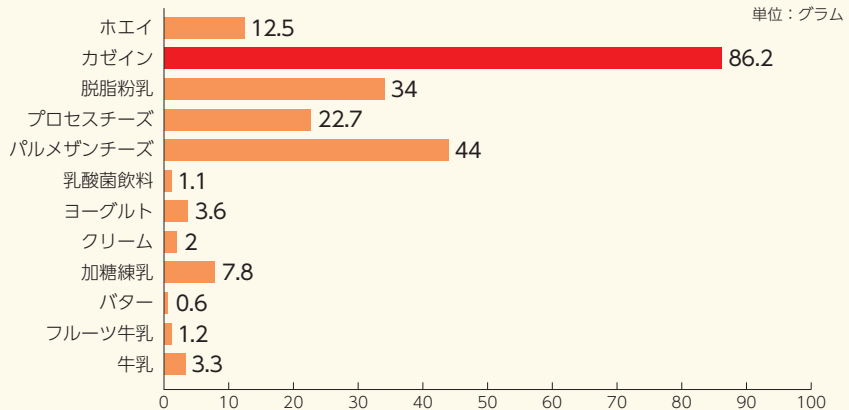
### コラム

乳成分と書かれていて同じように見えても使われている材料によって「アレルギーのタンパク含有量」は異なります

乳成分と書かれている食品は沢山あります。グラフは乳成分に含まれる「乳タンパク含有量」を示したものです。100gのカゼインには86.2gの乳タンパクが含まれています。牛乳と比較してみるととても多く含まれていることがわかります。

→9ページにカゼインの表示漏れによる誤食事例を紹介しています。

100g中のタンパク含有量



「食物アレルギーの外来診療のポイント63」診断と治療社(木村彰宏医師)





**maruta®**

**MS**  
the Maruta Selection

## 安全・安心という愛情表現

MS (ザ・マルタ・セレクション) シリーズは、アレルギーがある方のお役に立ちたいという想いから生まれました。安全 (信頼できる情報)、安心 (信用できる表示) をコンセプトに、使用原材料のトレース、製造工程のチェックはもちろん、製造ロットごとに特定原材料7品目のチェックを行うことでより精度の高い商品づくりを目指しています。

### 太田油脂 株式会社

愛知県岡崎市福岡町字下荒追 28

相談窓口 お客様相談室

☎ 0120-313-577

(受付時間 / 平日 9:00-17:00)



## MSこめ粉ロールクッキー

国産のこめ粉とさつまいもペーストを使ったほんのり甘いロールクッキー。1個ずつ個包装になっています。

価格: 280円 (税込価格 302円)

内容量: 10個

原材料: 米粉 (米 (国産))、砂糖 (てんさい (国産))、さつまいもペースト、植物油 (米油)

賞味期間: 8ヶ月

使用アレルギー (7品目中): なし 使用アレルギー (21品目中): なし 注意喚起情報 (28品目中): なし



## コラム

### カゼインの表示漏れで誤食した事例3件

#### ショルダーベーコンに乳成分が含まれていた

- 10歳、乳成分がアレルギー、呼吸困難を起こした

カゼインが使われていたが原材料に表示がなかったため、一括でまとめたアレルギーの「乳成分」の表示も欠落していた。原材料提供の会社と加工販売事業者との情報伝達漏れ。

#### チャーシューに含まれるカゼインの表示が欠落

- 成人、腹痛、じんましん

麺とチャーシューがセットになった冷凍麺セット。乳成分が含まれていることに気づかず食べて発症した。

#### 試食コーナーで成形肉 (サイコロスキ) を食べた

- 3歳、じんましん、乳アレルギー

試食コーナーに表示はなく、試食コーナーの横には販売用の現物が並べられていた。サイコロステーキは発泡スチロールのトレーに入りラップされていて、表示はトレーの底を下からのぞかないと見えなかった。カゼイン、乳成分などの表示がなかった。



成形肉は結着材として乳タンパクが使われることがありますが、あまり知られていないようです。乳アレルギーの人は注意した方がよい食品の一つだと思います。



暮らしにすてきをとどけたい  
**Bears** 熊本製粉

アレルギーのひとも、  
アレルギーでないひとも  
家族みんなで安心して  
おいしい食卓を囲める毎日を。

食物アレルギーに配慮した商品の開発を行っています。

○特定原材料等 28 品目の持ち込みを禁止した専用工場で生産。

○特定原材料不使用でも、何度でも食べたくなる美味しい商品に。

すべての人々に食の喜びと健康をお届けします。

## 熊本製粉 株式会社

熊本市西区花園 1 丁目 25 番 1 号

相談窓口 熊本製粉株式会社

☎ 096-323-5843

受付時間 9:00 ~ 17:00

(土、日、祝日を除く)



## パンだふるパンミックス

おうちで簡単に焼き立てパンが作れるパンミックス。  
イースト無しなら、焼き上がりまで 30 分! 冷凍保存もできます。  
お米のやさしい甘みともちふわ食感が特徴です。  
小麦・卵・乳・大豆など、特定原材料等 28 品目を使用せず、  
食物アレルギーにも配慮しました。



価 格：231円 (税込価格 249円)

内容量：200g

原材料：米粉(うるち米(九州産))、でん粉、砂糖、ぶどう糖、食塩/膨張剤、増粘多糖類、酵素

賞味期間：製造日から9ヶ月

使用アレルギー(7品目中)：なし 使用アレルギー(21品目中)：なし 注意喚起情報(28品目中)：なし



## 九州ミズホチカラ米粉

グルテンや増粘剤を使用せず、米粉といっもの素材だけで焼きあがる米粉パン専用米粉。ホームベーカリーでもオーブンでも、簡単にしっとり、もちりのパンが焼けます。フライパンでフォカッチャやピザも作れます。

価 格：268円 (税込価格 289円)

内容量：300g

原材料：うるち米(九州産)

賞味期間：製造日から8ヶ月

使用アレルギー(7品目中)：なし

使用アレルギー(21品目中)：なし

注意喚起情報(28品目中)：なし



## グルテンフリー ホットケーキミックス

九州産の玄米粉を使用し、ふんわり食感が特徴。水とキャノーラ油(又はサラダ油)のみで作れます。材料をプラスして、ガトーショコラなど焼菓子にも。

価 格：322円 (税込価格 347円)

内容量：200g

原材料：玄米粉(うるち米(九州産))、米粉(うるち米(九州産))、でん粉、砂糖、とうもろこし粉、ぶどう糖、食塩/膨張剤、乳化剤、加工でん粉、増粘剤(キサンタンガム)

賞味期間：製造日から12ヶ月

使用アレルギー(7品目中)：なし

使用アレルギー(21品目中)：なし

注意喚起情報(28品目中)：なし



## グルテンフリー ケーキミックス(プレーン)

電子レンジで3分加熱! 袋に材料を入れて混ぜるだけ。豆乳とサラダ油があれば、手軽においしいグルテンフリーのケーキが出来ます。洗い物の手間もいりません。シリーズ品で「ココア」もございます。

価 格：263円 (税込価格 284円)

内容量：80g

原材料：米粉(うるち米(九州産))、砂糖、デキストリン、食塩/加工でん粉、膨張剤、増粘剤(HPMC、キサンタンガム)

賞味期間：製造日から12ヶ月

使用アレルギー(7品目中)：なし

使用アレルギー(21品目中)：なし

注意喚起情報(28品目中)：なし



## 食物アレルギーがあるお子さまにも安心・安全のおいしさを

- ・ 乳児用規格適用食品。
- ・ 特定原材料等 28 品目不使用（製造ロットごとに、特定原材料アレルギー検査を実施しています）。
- ・ 国産原料（かぼちゃ粉末、馬鈴薯澱粉）北海道産の遺伝子組換えでないものを使用。
- ・ 甘味料は、麦芽糖、フラクトオリゴ糖、還元麦芽糖水飴を使用。
- ・ 焼成魚骨カルシウム配合。
- ・ 調剤薬局専売品です。

株式会社 ガレノス

徳島県徳島市川内町加賀須野 421 番 1

相談窓口 お客様相談室

☎ 0120-252-518

月～金曜日 9:00～17:00  
(祝日を除く)



## アレルギーあんしんボーロ かぼちゃ

7ヶ月頃からおすすめ！

調剤薬局にてお買い求めください。

もしお近くに無い場合、以下のサイトで購入できます。

■ メディシス (四国の調剤薬局グループ) <https://medisys-shop.com/>

価格：990円(税込価格 1,069円)

内容量：10g×14包×1袋

原材料：馬鈴薯澱粉(じゃがいも(北海道産、遺伝子組換えでない))、還元麦芽糖水飴、麦芽糖、フラクトオリゴ糖、かぼちゃ粉末(かぼちゃ(北海道産))、トレハロース、骨カルシウム、膨張剤、乳化剤、クエン酸第一鉄ナトリウム

賞味期間：製造後 10ヶ月

使用アレルギー(7品目中)：なし 使用アレルギー(21品目中)：なし

注意喚起情報(28品目中)：本品は、卵・小麦・乳成分・えびを使用した設備で製造していますが、製造ロットごとに特定原材料アレルギー検査を実施しています。

## コラム

## 食物アレルギーの人を応援するレジャーシート

### エピペンの使い方・救命方法・アナフィラキシーの症状をわかりやすく表示

#### 食物アレルギーやアナフィラキシーから子どもを守る エピペンの使い方

～アナフィラキシーショックを緩和するエピペン®️ 7つのステップ～

- 1 子どもに声かけ
- 2 ケースから出す
- 3 「グー」でにぎる
- 4 キャップを外す
- 5 太ももの外側に垂直に撃てる
- 6 強く押し、しっかりと「ピ」撃てる
- 7 ゆっくり抜く

#### アナフィラキシーショックの 症状チェック

1つでも症状が現れたら、速やかにエピペンを撃ちます。

呼吸器の症状  
・気管支が狭くなる  
・喉が腫れる  
・声がかたくなる  
・しゃべることができない

消化器の症状  
・嘔吐  
・下痢  
・腹痛

皮膚の症状  
・かゆみ  
・じんましん  
・顔や体の腫れ

循環器の症状  
・めまい  
・ふらつき  
・意識不明

#### アナフィラキシー 発症から 30分が救命リミット!!

～食物アレルギーやアナフィラキシーから子どもを守る 7か条～

- 1 大人3人で対処
- 2 救急車を呼ぶ
- 3 歩かない 動かさない
- 4 どんな症状も見逃さない
- 5 エピペンは 迷わず使う
- 6 必ず病院へ

◆ 90cm×60cm、  
防水レジャーシート、  
800円(送料込み・非課税団体)



収益はレジャーシート追加印刷の費用にあてます。普及にご協力ください。

必要な時はこのシートを見ながらエピペンを使用したり、シートを壁に貼って周りの人に情報を伝えたり、いつでもどこでも食物アレルギーがある人の「いざという時」を支援します。災害時食物アレルギー対応マニュアルQR、災害時の炊き出しの表示方法QR、アレルギー表示の見方QR、災害時食料支援連絡先QRなども掲載されています。防災リュックにいつも入れておく、遠足やお出かけの時にいつも持っていき、使い方は様々。



**OTAFUKU**

## オタフクグループでは特定原材料7品目不使用の製品づくりに取り組んでいます

オタフクはアレルギー配慮商品として、離乳食以降のお子さまを対象とした「1歳からのシリーズ」や、アレルギーがある方とご家族みんなで食事を囲むことをめざした「KAKOMUごはんシリーズ」を展開しています。いずれも特定原材料7品目不使用の商品です。

### オタフクソース 株式会社

広島市西区商工センター7丁目4-27

相談窓口 オタフクソース株式会社お客様相談室

☎ 0120-31-0529

受付時間 9:00 ~ 17:00  
(土・日・祝日を除く)



## お好み焼・たこ焼の素 2人前 7大アレルギー不使用

卵・乳・小麦を使わず、粉を溶く水の量を変えることでお好み焼(2枚分)、もしくはたこ焼(約16個分)が作れるソース付きのセットです。特定原材料7品目不使用。

価格: **408円**(税込価格 440円)

内容量: 210g(ミックス粉(米粉)110g+特製ソース50g×2)

原材料:【ミックス粉(米粉)】うるち米(広島県産)、コーンスターチ、粉末油脂、砂糖、かつおエキス粉末、食塩、酵母エキス、昆布粉末/ベーキングパウダー、加工でんぷん、増粘剤(グァーガム)【特製ソース】野菜・果実(トマト、たまねぎ、にんじん、デーツ、にんにく)、糖類(ぶどう糖果糖液糖、砂糖)、醸造酢、食塩、オイスターエキス、かつおエキス、酵母エキス、香辛料、昆布/増粘剤(加工でんぷん、タマリンド)

賞味期間: 開封前 300日

使用アレルギー(7品目中): なし 使用アレルギー(21品目中): なし

注意喚起情報(28品目中): ミックス粉(米粉)製造所では、大豆・ごま・アーモンドを含む製品を生産しています。尚、コンタミネーション表示は特定原材料7品目を対象としております。



## トンカツの素 4人前 7大アレルギー不使用

卵・乳・小麦を使わず、トンカツが4枚作れます。大豆を原料とした衣の素とソースのセットです。特定原材料7品目不使用。

価格: **438円**(税込価格 473円)

内容量: 150g(特製ソース25g×4+衣の素(大豆)50g)

原材料:【特製ソース】野菜・果実(トマト、りんご、たまねぎ、その他)、糖類(ぶどう糖果糖液糖、砂糖)、醸造酢、食塩、アミノ酸液、オイスターエキス、香辛料、酵母エキス/増粘剤(加工でんぷん、タマリンド)、(一部に大豆・りんごを含む)【衣の素(大豆)】大豆(アメリカ)

賞味期間: 開封前 300日

使用アレルギー(7品目中): なし

使用アレルギー(21品目中): 大豆、りんご

注意喚起情報(28品目中): 衣の素(大豆)加工所では、ごま・アーモンドを含む製品を生産しています。尚、コンタミネーション表示は特定原材料7品目を対象としております。



## ハンバーグの素 4人前 7大アレルギー不使用

卵・乳・小麦を使わず、デミグラス風ソース味の煮込みハンバーグ(約4個分)が作れるセットです。特定原材料7品目不使用。

価格: **408円**(税込価格 440円)

内容量: 180g(デミ風ソースの素120g+ハンバーグの素60g)

原材料:【デミ風ソースの素】野菜・果実(トマト(チリ)、たまねぎ、にんじん、その他)、糖類(ぶどう糖、砂糖、ぶどう糖果糖液糖)、デミグラスソース、アミノ酸液、醸造酢、食塩、肉エキス、じゃがいも粉末、みそ、マッシュルーム、香辛料、酵母パウダー/増粘剤(加工でんぷん、タマリンド)、(一部に牛肉・大豆・鶏肉・りんごを含む)【ハンバーグの素】野菜・果実(トマト(チリ)、たまねぎ、にんじん、その他)、糖類(ぶどう糖、砂糖、ぶどう糖果糖液糖)、デミグラスソース、アミノ酸液、醸造酢、食塩、肉エキス、じゃがいも粉末、みそ、マッシュルーム、香辛料、酵母パウダー/増粘剤(加工でんぷん、タマリンド)、(一部に牛肉・大豆・鶏肉・りんごを含む)

賞味期間: 開封前 300日

使用アレルギー(7品目中): なし

使用アレルギー(21品目中): 牛肉、大豆、鶏肉、りんご

注意喚起情報(28品目中): なし



## 1歳からの お好みソース 200g5B

10種の野菜・果実を70%以上配合。野菜・果実の自然な甘さ、塩味・香辛料控えめでやさしい味わいのソースです。特定原材料7品目不使用。

価格: **328円**(税込価格 354円)

内容量: 200g

原材料: 野菜・果実(トマト(チリ)、にんじん、たまねぎ、デーツ、かぼちゃ、ぶどう、ブルーベリー、セロリ)、糖類(砂糖、水飴)、醸造酢、食塩、マッシュルーム、キャベツエキス、白菜エキス、香辛料

賞味期間: 開封前 395日

使用アレルギー(7品目中): なし

使用アレルギー(21品目中): なし

注意喚起情報(28品目中): なし

# 皮膚刺激に配慮した 生活用品紹介

アトピー性皮膚炎があったり  
刺激に敏感な体質だったり  
様々な化学物質が気になる人の  
ために



- 生活用品のページでは原材料を全て表示しています。検査や機能についてできるだけわかりやすく説明することを心がけています。
- 皮膚刺激に配慮した原材料が選ばれていることや、アトピー性皮膚炎がある人の使用感やQOL向上について配慮された商品を掲載しています。

## 掲載商品

- 浄水シャワー ●ボディソープ
- ボディクリーム ●日焼け止め

## 掲載企業

- 日本免疫粧研 ●浄水器協会 ●ダスキン
- 水生活製作所 ●タカギ ●TKS ●SANEI
- 東レ ●ユニチカ ●LIXIL ●三和精機工業



mamo-hada



## デリケート肌の赤ちゃんでも 使える まも肌 ～敏感肌スキンケアシリーズ～

日本免疫粧研は、お肌への刺激になる可能性がある成分を限りなくゼロに近づける、「0（ゼロ）添加<sup>®</sup>」処方にこだわり、お肌の弱い赤ちゃんや敏感肌の方にも安心してお使いいただける商品をお届けします。

株式会社 日本免疫粧研

大阪府大阪市東淀川区西淡路1-1-35

相談窓口 お問い合わせ先

☎ 06-4862-5542

平日のみ 10:00 ~ 17:00



## まも肌 ベビー泡ソープ

- きめ細かく濃厚リッチでクリーミーな泡で、洗いあがりしっとり。
- お肌の油分を残しながら、やさしく汚れを落とします。
- 目に染みる成分は配合していません。

全成分：水、グリセリン、ソルビトール、BG、ココイルグリシンNa、ココミドプロピルベタイン、パントエアバガンス/（リンゴ液汁/ウメ果実）発酵エキス液、グリチルリチン酸2K、セテアリルアルコール、イソマルト、イソステアリン酸、塩化Na

製造国：日本



価格：1,200円  
（税込価格1,320円）  
内容量：400mL



価格：900円  
（税込価格990円）  
内容量：350mL

### より安心してお使い頂くために

まも肌シリーズは、  
外部専門機関で複数のテストを実施。  
客観的な評価を元に、  
より安心安全な商品をお届けします。

- ☑ 累積刺激性試験（アレルギーテスト）済み
- ☑ 敏感肌対象パッチテスト済み
- ☑ スティンギングテスト済み
- ☑ 皮膚科医監修による乳幼児対象使用テスト済み
- ☑ アトピー素因の方対象パッチテスト済み

※全ての方にアレルギーが起こらないということではありません。

肌を守る“バリア”には  
大きく分けて二つの機能が



体の水分を逃さず、  
ベストな水分状態を  
コントロールする

外部から異物や  
アレルギーなどを身体に  
入らないようにする

しかし

大人と比べて赤ちゃんの肌は



この二つの『守る』機能が未発達なため、  
とても乾燥しやすく刺激も受けやすい！

mamo-hadaは、  
そんな敏感な赤ちゃんの肌に  
『おまもり肌』の“保水”と“バリア”で  
しっとりやさしく肌を守ります



## まも肌 ベビーミルクークリーム

- たっぶりの保湿成分が「おまもり肌」のベールをつくり、敏感な赤ちゃんのお肌をしっとりやさしく守ります。
- ベタつかないからいつでもどこでも保湿ケア。肌につけた瞬間に放出されるフレッシュな保湿成分がべたつきを感じさせません。

全成分：水、BG、ミリスチン酸オクチルドデシル、グリセリン、トリ(カプリル酸/カプリン酸)グリセリル、ベタイン、プロパンジオール、トレハロース、パルミチン酸セチル、テトラ(ヒドロキシステアリン酸/イソステアリン酸)ジペンタエリスリチル、トリポリヒドロキシステアリン酸ジペンタエリスリチル、テトラエチルヘキサノ酸ペンタエリスリチル、パントエアバガンス/(リンゴ液汁/ウメ果実)発酵エキス液、グリチルレチン酸ステアリル、スフィンゴ糖脂質、セラミドNP、セラミドNG、セラミドAP、ヒアルロン酸Na、フィトスフィンゴシン、スクワラン、グセリルグルコシド、水添パーム油、ジグリセリン、イソマルト、ペヘニルアルコール、カルボマー、(アクリレート)/アクリル酸アルキル(C10-30)クロスポリマー、アルギニン、エチルヘキシルグリセリン、ペンタステアリン酸ポリグリセリル-10、ステアロイルラクチレートNa  
製造国：日本



価格：1,200円  
(税込価格1,320円)  
内容量：120g

価格：900円  
(税込価格990円)  
内容量：60g

### 4つのポイント！ 乳幼児～おとなまで

- ① クリームを使う
- ② 入浴後は1時間以内にゆっくりと
- ③ 1日2回以上
- ④ 毎日スキンケア

### 毎日のスキンケアが大切です

アトピー素因(\*)がある新生児に、保湿剤を習慣的に塗った場合と、そうしなかった場合を比較した事例では、8か月後には保湿剤を習慣的に使った群で3割もアトピー性皮膚炎の発症を抑えることが出来たという報告があるほどです。

生後2～3ヶ月は皮脂の分泌が生涯で最も少ない時期です。アトピー素因がある赤ちゃんにとって、乾燥しやすい危険な時期でもあるため、毎日のスキンケアが重要な役割を果たします。

肌の保湿で重要な要素は「天然保湿因子」、「皮脂」、「バリア機能を支える細胞間脂質」の3つです。スキンケア製品には、この3つの要素をケアする成分が配合されています。保湿剤は肌の乾燥状態を改善し、乾燥によるかゆみも緩和してくれます。かゆみの緩和はとても重要で、角質を破壊する「掻く」という行為を防ぐことで、肌トラブルの悪化も防ぐことができます。

特にクリームは、オイル成分が肌の表面を覆って角質からの水分の蒸散をおさえるため、水分が角質に保たれて角質水分量を増加させます。また、クリームが肌の上に残っているとあたかも肌をラップでくるんだようなラップ効果がおこり、水分の供給とラップ効果によって保湿効果が長時間持続します。その効果は、化粧水

よりも乳液の方が高く、乳液よりもクリームの方が高くなります。  
\*アトピー素因：両親のどちらかにアトピー性皮膚炎のり患歴がある場合をいいます。

### ◆入浴後のスキンケアのポイント

- 肌の汚れを取るために洗う行為はとても大切ですが、皮脂の喪失や物理的摩擦による角質の破壊も行われてしまいます。1日の中で肌が最も乾燥するのが入浴後の水分蒸散時です。入浴後のスキンケアは特に大切です。
- 保湿剤の効果はたくさん使うことよりも保湿のために塗る回数の方が重要です。1日に塗る回数は1回よりも2回以上の方が確実に高い効果があることが証明されています。



価格：1,800円  
(税込価格1,980円)  
内容量：50g

## まも肌 ベビーUVエアリークリーム

- 紫外線吸収剤フリー。デリケートな赤ちゃんも使える、敏感肌用日焼け止めです。顔にも体にもお使いいただけます。
- べたつかないから何度でも塗り直しOKです。

全成分：水、シクロペンタシロキサン、BG、イソノナン酸イソトリデシル、酸化チタン、スクワラン、ペンチレングリコール、グリセリン、カプリリルメチコン、マンニトール、ステアリン酸グリセリル、グリチルリチン酸2K、シロキクラゲ多糖体、ジラウラミドグルタミドリシンNa、ジメチコン、(アクリル酸ヒドロキシエチル/アクリロイルジメチルタウリンNa)コポリマー、シリカ、カルボマー、キサンタンガム、トコフェロール、水酸化Al、ステアリン酸、イソステアリン酸ソルビタン、ポリソルベート60  
製造国：日本

赤ちゃんの肌はおとなに比べて「まもる」機能がじゅうぶんではありません。おとなよりずっと乾燥しやすく、刺激を受けやすい状態です。

身体最大の器官である肌は、体重の約16%を占め、畳一畳分(約1.6㎡)の面積にも相当する「命を守る器官」です。

肌には、身体の水分を最適な状態に保つ「保水」と異物やアレルギーなどを内部に入れない「防御」の二つの機能があり、この「バリア」で命を守っています。しかし、ストレスや体調不良で肌の調子が悪化したり、赤ちゃんのように肌が発達段階にあると、「バリア」が十分に果たされず、外部からの刺激を受けやすい敏感な肌

状態となり、化粧品の防腐剤や安定化剤、植物エキスや植物オイルのような成分でさえも、刺激物となり肌トラブルを引き起こす要因になります。肌が未発達な赤ちゃんや敏感肌の人にも心から安心して使える化粧品が必要です。肌に不要な防腐剤や安定化剤、植物エキスや植物オイルも配合せず、肌の状態を整えるために必要な成分だけで化粧品を作ることが重要なのです。

### 子どもの紫外線対策

子どもの成長発達や健康のことを考えると、太陽光/紫外線は骨の成長を助け、免疫作用に影響するビタミンDを体内に作るためにとても大切な役割をはたしています。一方肌の美容にとって太陽光/紫外線は「百害あって一利なし」です。子どもの時に浴びるほど肌への影響が大きいことがわかっているので、子どもの頃から日焼けを避けることが、健康な肌を維持する秘訣と言えます。

皮膚と紫外線の研究分野では子どもの紫外線対策は約50%しか行われていないと言われています。出来ればやった方がいいと思いつつも、どんな日焼け止めを使えばいいのか、いつから始めたらいいのか、わからずに過ごしている人が多いのではないのでしょうか。

#### 子どもの日焼け止めを選ぶ4つのポイント!

- ① 紫外線吸収剤、防腐剤が配合されていない
- ② エタノールが配合されていない
- ③ 海などでたくさん遊ぶとき以外は SPF25~30、PA++~+++の日焼け止めを選ぶ
- ④ 石鹸で洗い流せるものを選ぶ

生後1~2ヶ月の赤ちゃんは、外出する機会がそれほど多くないので、特に日焼け止めを塗る必要はありません。外出するときは、全身を包み込める「おくるみ」などで覆い、出来る限り短時間の外出にとどめます。生後半年を経過すると外遊びの機会が増えるので、日焼け止めですっかりと紫外線ケアをしてください。





浄水器協会は、1972年に「全国家庭用浄水器協議会」として発足し、2009年に「一般社団法人浄水器協会」となり、浄水機器の信頼確立の為の活動を行ってまいりました。これからも「優良品の製造」、「良識ある販売」、「正しい使用方法の徹底」、「製品の安全」を趣旨として活動してまいります。

浄水器協会では、「浄水シャワー」について浄水器協会自主規格「JWPAS J」により、会員が製造する製品に対し、個別の審査のうえ、浄水器協会が承認した「適合マーク」の表示により製品の品質を確認しています。

## 一般社団法人 浄水器協会

東京都港区愛宕 1-6-7 (愛宕山弁護士ビル 3F)

お問い合わせ先

事務局  
☎ 03-5776-6267/6290

▶協会ホームページの「お問い合わせ」からも承っています。



### 株式会社ダスキン

## 浴室用浄水シャワー

水道水の残留塩素を80%以上除去し※、髪や肌にやさしい水に。また、節水器やお掃除に便利な扇形モードなど便利な機能が搭載しています。

※遊離残留塩素が1ppmの水道水にて測定

価格：930円/4週間(税込)  
 本体使用料(初回のみ)：1,100円(税込)  
 材料の種類：ABS、ポリアセタール  
 ろ材の種類：亜硫酸カルシウム  
 遊離残留塩素低減能力：3,000L  
 寿命設定流量：7.5L/分  
 適正使用範囲：0.1MPa  
 本体寸法：80×62×185mm(最大部)  
 総重量(満水時)：約200g(約240g)  
 カートリッジ取換時期の目安：4週間  
 ※浄水器協会適合マーク取得製品  
 承認番号：SDS1701 適合規格：JWPAS J

ダスキンコンタクトセンター  
 ☎0120-100100  
 受付時間：8:00～20:00  
 年中無休



### 株式会社水生活製作所

## BUBBLY JOWER (バブリー ジョワー)

マイクロナノバブルの発生と活性炭フィルターによる除塩素を両立させた究極の美肌シャワーヘッド。

価格：17,600円(税込)  
 材料の種類：ABS樹脂  
 ろ材の種類：繊維状活性炭・ヤシガラ活性炭  
 遊離残留塩素低減能力：18,000L(約37時間)  
 寿命設定流量：8L/分  
 適正使用範囲：0.1MPa～0.3MPa  
 本体寸法：幅86×高さ260×奥行100mm  
 総重量(満水時)：約300g(約450g)  
 カートリッジ取換時期の目安：6ヶ月(1日100L使用した場合)

株式会社水生活製作所 開発部  
 ☎0581-23-0570  
 受付時間：9:00～17:00  
 月～金曜日(祝日を除く)

問い合わせ窓口



### 株式会社タカギ

## キモチイイシャワピタ Miz-e (JSB333)

亜硫酸カルシウムが残留塩素を除去して、ダメージを和らげるやさしいお水を作ります。交換用：JSC001

価格：3,410円(税込)  
 材料の種類：樹脂/ABS樹脂、ポリアセタール、ポリプロピレン ゴム/EPDM、NBR  
 ろ材の種類：亜硫酸カルシウム  
 遊離残留塩素低減能力：4,000L  
 寿命設定流量：8L/分  
 適正使用範囲：0.05～0.2MPa  
 本体寸法：高さ213×幅66×奥行き75mm  
 総重量(満水時)：170g(220g)  
 カートリッジ取換時期の目安：2ヶ月【1日8分(64L)使用した場合】

株式会社タカギ  
 ☎0120-37-5580  
 受付時間：平日9:00～12:00、  
 13:00～17:00  
 (土・日・祝日は除く)  
 月～金曜日

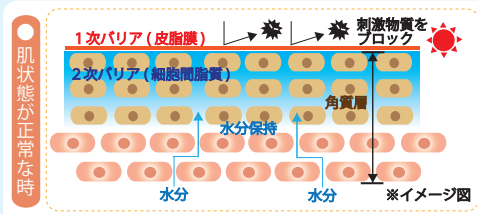
問い合わせ窓口



## 髪と肌にやさしい水

水道水には、「残留塩素」が含まれています。この残留塩素は、水道水の安全・衛生状態を保つ上で必要なものです。ところがこの残留塩素には、ちょっと困ることがあります。

残留塩素はその殺菌力のためにタンパク質を酸化させるといわれています。主成分がタンパク質である毛髪のキューティクルにも影響を与えることが指摘されています。また、残留塩素はキューティクルだけではなく、肌のたんぱく質を酸化させて皮膚の保水力が低下し皮膚のバリア機能が低下することがわかってきました。



## 浄水シャワーってどんなもの？

「浄水器」は、水道水に含まれている塩素を取り除いて、より美味しく安心な水をつくるものですが、「浄水シャワー」は同じように、水道水の中の塩素を取り除くことによって、髪の毛やお肌に優しいシャワーを浴びることができるようになるものです。正確に言うと、浄水シャワーとは「水道水に含まれる残留塩素を除去、または低減すること(脱塩素)」を目的としたシャワーです。



株式会社 TKS

## ポリーナ アヴァンティ アクア

ウルトラファインバブル発生器内蔵。塩素低減と超微細気泡を含んだ水流が特徴。浄水原水の切替え機能付。

価格：28,600円(税込)

材料の種類：樹脂素材/ABS、ポリアセタール  
ゴム素材/EPDM、シリコン 金属素材/ステンレス  
浄水カートリッジ/ポリプロピレン、ポリエステル、EPDM、亜硫酸カルシウム  
ろ材の種類：亜硫酸カルシウム  
遊離残留塩素低減能力：6,000L(約12.5時間)  
寿命設定流量：8L/分  
適正使用範囲：6～12L/min  
本体寸法：幅86×奥行82×高さ268  
総重量(満水時)：340g  
カートリッジ取換時期の目安：約3ヶ月(1日1人あたり8分間使用した場合)

お問い合わせセンター

☎058-248-5822

受付時間：10:00～13:00  
14:00～17:00

月曜～金曜  
(祝日、年末年始、夏季休暇を除く)



SANEI 株式会社

## suin ウルトラファインバブル 浄水ミストシャワーヘッド

毛穴より小さい微細な泡「ウルトラファインバブル」が毛穴の奥まで汚れを浮かせ、浄水機能で肌や髪をいたわりながら洗い上げます。

価格：22,800円(税込)

材料の種類：シャワーヘッド/ABS樹脂、ポリアセタール、EPDM、ステンレス鋼 シャワー板/ABS樹脂 切替レバー/ABS樹脂 アダプター/  
ポリアセタール カートリッジ/ポリプロピレン、不織布、亜硫酸カルシウム  
ろ材の種類：亜硫酸カルシウム  
遊離残留塩素低減能力：約4,000L  
寿命設定流量：ノーマル(7L/min) ミスト(3.5L/min)  
適正使用範囲：0.1MPa(流動圧)～0.5MPa(静水圧)  
本体寸法：高さ231×幅88×奥行き149mm  
総重量(満水時)：405g  
カートリッジ取換時期の目安：約2ヶ月/人(1日1人あたり8分間使用した場合)

カスタマーセンター

☎0120-06-9721

受付時間：9:00～17:30  
月曜～金曜

お問い合わせ窓口



東レ株式会社

## トレビーノ トレシャワー RS54

塩素を除去して髪肌にやさしい浄水シャワー。選べる3段階水流切替え搭載。日本アトピー協会推薦品。

価格：オープン価格

材料の種類：ABS樹脂  
ろ材の種類：活性炭  
遊離残留塩素低減能力：12,000L(約25時間)  
寿命設定流量：8L/min  
適正使用範囲：0.05MPa～0.35MPa  
本体寸法：最大幅84×長さ234mm  
総重量(満水時)：208g(307g)  
カートリッジ取換時期の目安：5ヶ月(1日80L使用の場合)

トレビーノサービスセンター

☎0120-32-4192

受付時間：10:00～12:00、  
13:00～17:00

月～金曜日  
(祝祭日、弊社休業日は除く)

お問い合わせ窓口



ユニチカ株式会社

## 活性炭繊維フィルター

浄水シャワーに使用される活性炭は浄水器にも使用されている安心安全なる材です。活性炭は多くの微細な孔をもち、有機物などの吸着だけでなく、酸化還元反応によって水道水中の遊離残留塩素を効率的に分解します。

ユニチカは30年以上にわたり培ってきた液体浄化のノウハウと活性炭繊維の特徴を活かし、浄水シャワー用をはじめ、家庭用から業務用まで多様なフィルターを取り扱っています。詳細は下記までお問い合わせください。

ACF事業部 ACF営業部

☎06-6281-5248

受付時間：9:00～18:00  
平日：月曜日から金曜日  
祝日・休日、年末年始を除く

お問い合わせ窓口



株式会社 LIXIL

## CC(塩素除去)シャワー

髪や肌を守り、カルキ臭も抑えるCC(塩素除去)シャワー。塩素除去水と原水の切替操作も簡単です。

価格：9,680円(税込)

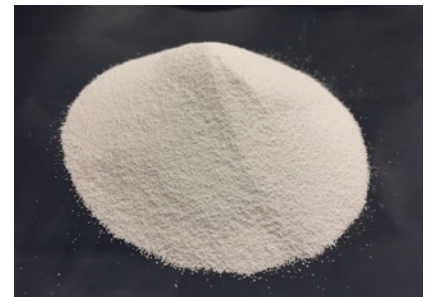
材料の種類：ABS樹脂、ポリアセタール樹脂  
ろ材の種類：亜硫酸カルシウム、不織布  
遊離残留塩素低減能力：4,000L  
寿命設定流量：8L/分  
適正使用範囲：7～12L/分  
本体寸法：最大幅57×高さ208mm  
総重量(満水時)：246g(339g)  
カートリッジ取換時期の目安：2ヶ月(1日8L分使用として)

お客様相談センター

☎0120-179-400

受付時間：9:00～18:00  
平日：月～金曜日

お問い合わせ窓口



三和精機工業株式会社

## 浄水シャワーのろ材に使用される 亜硫酸カルシウム

亜硫酸カルシウムは、科学的及び物理的特性は十分に検証された無機化合物です。亜硫酸イオンをごく微量に水に溶解しながら残留塩素と反応し分解するのが特徴です。定量的に残留塩素と反応するため、コンパクトかつ省スペースで最大限の能力を発揮します。残留塩素との反応速度が速いので、毎分当たりの通水量を多くできる利点があります。

浄水シャワーに使用される亜硫酸カルシウムは、カートリッジとして浄水シャワー本体に装着されて使用されますが、当該製品の取扱説明書等に従って交換して使用することで継続して浄水シャワーとしてお使いいただけます。

本社

☎042-686-6222

受付時間：9:00～17:00  
平日

お問い合わせ窓口



# 食物アレルギー対応 サービス紹介

食物アレルギーの人の  
生活に潤いをプラス  
食生活や心の安らぎを  
応援するために



## 掲載サービス

- 修学旅行のお食事サービス
- オーダーメイドミールキット
- レストラン
- イベント

## 掲載企業

- matoil (マトイル)



## みんなの「食べたい」をつくる アレルギー対応サービス matoil

食物アレルギーや好きなもの、食べてみたいものについて、ひとりひとりのご要望からお料理をご提案し、お作りしています。  
普段のお食事から旅先や修学旅行先のお食事まで、お気軽にご相談ください。

京セラ 株式会社 マトイル事務局

〒156-0057 東京都世田谷区上北沢 4-15-12  
メゾンドボンジャンス1階

相談窓口 お問い合わせ先

☎ 070-3798-1222

受付時間：9:30～17:00



はじめまして、マトイルです。

マトイルはオーダーメイドでみんなの「食べたい」をつくります。  
お誕生日や記念日などのご家庭でのイベントをとびきり楽しんでいただくための  
ちょっと贅沢なごちそうをお届けしています。

## 修学旅行のお食事

修学旅行先にお食事をお届けしています。  
「宿泊先では食物アレルギー対応ができない」  
「親御さんが作ったお食事の持ち込みができない」  
などお困りごとがありましたらご相談ください。  
1か月前までにご連絡いただくと助かります！



Q1

28品目以外のアレルギーも対応できますか？

卵・乳製品・小麦・そばに加え、魚全般・ナッツ類全般などにアレルギーがあり、宿泊先から対応できないと言われてしまいました。  
2泊3日、6食分を宿泊先に送っていただけますか？

A1

はい！できます

洋食/和食、バイキング、飯盒炊爨、お弁当など様々な状況に合わせて、お子さんのアレルギーに対応したメニューをご用意いたします。

Q2

本番と同じメニューを事前に試せますか？

子どもが旅先で、食事をするのが初めてなので心配です。事前に本番と同じものを自宅で食べさせてみたいのですが可能でしょうか？

A2

はい！お試しください

オンラインショップから本番と同じメニューを個別に1点からご購入いただけます。ご自宅で食べてみてから本番のご注文をご検討ください。

Q3

3週間前ですが詳細が未定です(泣)

2日目のお昼ご飯を食べるレストランが決まっていません。周りのお子さんが食べるメニューや、レンジが使えるかなどの条件が分からないのですがお食事を届けていただくこと可能でしょうか？

A3

ご相談ください(\*^-^\*)

湯せんができない、レンジも使えない、という場合でも、お子さんにお召し上がりいただけるお食事をご用意いたします。

# 01: anniversary meal kit

ご家族の誕生日や記念日に、ホールケーキ付きのコース料理をマトイルのシェフやパティシエがお作りし、ご自宅にお届けします。食物アレルギーや、避けている食材、好き嫌いなどについて、ヒアリングをしてからオーダーメイドでメニューをお作りします。簡単調理でシェフの本格料理をお楽しみいただけるだけでなく、ケーキのデコレーションなどをお子様と一緒に体験いただくこともできます！



ご自宅にお届けするキットではホールケーキの組み立てもできます。お子様と一緒にフルーツやクリームなどのデコレーションをお楽しみいただけます。

簡単調理をご希望の方には、シェフの本格料理を温めるだけでお召し上がりいただけます。ご家庭にある調理機材に合わせて、お作りしたキットをお届けします。

# 02: Restaurant

マトイルファクトリーにはレストランが併設されています。こちらでも、食物アレルギーに対応しています。プランを一部ご紹介いたします。

- ① ランチ限定カジュアルコース  
大人様お1人3,850円～、お子様お1人1,650円～
- ② 飲み放題付きのパーティープラン  
大人様お1人6,600円、お子様お1人2,200円～
- ③ クッキング体験やホールケーキを含むお祝いコース  
大人様お1人8,800円、お子様お1人4,400円

レストランのお席は最大30席。ご家族・お友達同士でのお食事やお誕生日・七五三などのお祝いの日にぜひご利用下さい。



# 03: OPEN FACTORY

オープンファクトリーとは、月に一度、マトイルの製造拠点でもある「マトイルファクトリー」にて開催するイベントです。

「パフェ」や「ピザ」など毎月テーマが変わり、マトイルを気軽に体験できる機会となっています。応募の際にアレルギーや避けている食材をお伝えいただき、ご不安なことがあれば事前のご相談も可能です。小さなお子さまでも楽しめる料理体験もご用意していますので是非遊びに来てください！



**matoil** -マトイル-

東京都世田谷区上北沢 4-15-12 メゾンドボンシャンス 1階 お問い合わせは matoil公式 LINE から →

follow us @matoil\_insta f @matoil.fb



# 食物アレルギーやアナフィラキシーから子どもを守る

## エピペン®の使い方

～アナフィラキシーショックを緩和するエピペン® 7つのステップ～

エピペン®とは、医師の治療を受けるまでの間、アナフィラキシー症状の進行を一時的に緩和し、ショックを防ぐための補助治療剤です。

いざというときに迷うことなく使用できるよう、保管場所や使用方法を確認しておきましょう。

エピペン®使用前に

- 救急車を呼んでおく
- 保護者にも連絡を

### エピペン®の使用方法 7つのステップ

1

子どもに声かけ

- ▼子どもが安心するように「大丈夫だよ」などの声かけを
- 子どもは横に寝かせておく！



2

ケースから出す

- ▼落ちついて！ケースからエピペン®を取り出す



3

「グー」でにぎる

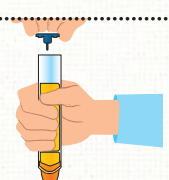
- ▼オレンジ色を下にしてグーでにぎる



4

キャップを外す

- ▼にぎった手はそのまま反対の手で青いキャップを外す



●子どもは寝かせたまま！

5

太ももの外側に垂直に軽くあてる

- ▼体勢が安定するように子どもにしっかり近づく
- 服の上からでOK！



6

強く押し、ゆっくり「5」数える

- ▼「使うよ」と子どもに声をかけてから押し
- 途中で離したり、動かしたりしない！



7

ゆっくり抜く

- ▼押した角度を保ったまま抜く
- 症状が改善しても寝かせておく！



エピペン®を使った後は…

エピペン®をケースに戻す

※オレンジ部分は伸びたままなのでケースのふたは閉まらない。



吐き気があるときは横向きに



吐き気なければ足を高くして寝かせる



アナフィラキシー  
発現から

# 30分が救命リミット!!

～食物アレルギーやアナフィラキシーから子どもを守る**7**カ条～

食物アレルギーの子どもにとって、誤食は命にかかわる事態です。

万が一、誤って原因物質を食べてしまった場合、生死を分ける

**タイムリミットはアナフィラキシー発現から30分。**

いざというときにあわてないように、対処方法を確認しておきましょう。

## 日ごろの準備

- エピペン®の保管場所を、職員全員が把握しておく
- ピクニックシートやペーパータオルを常備しておく
- 救急車が来るまでの時間を把握しておく

## 食物アレルギーから子どもを守る**7**カ条

1



大人3人で対処

### ▼次のことを3人以上で分担!

- そばにいて声をかける
- 嘔吐、失禁などに対応
- 救急車を呼ぶ、保護者に連絡する

2



救急車を呼ぶ

### ▼軽い症状が重症化することも!

- 症状が次々に変化し悪化することがあるので  
すぐ救急車を呼ぶ

3



歩かせない  
動かさない

### ▼歩くことが命取りに!

- その場で横にさせる
- トイレに行かせない
- 止むを得ず動かすときは担架を使用

4



どんな症状も  
見逃さない

### ▼ささいな変化が命取りに!

- 初期症状は「せき」「のどの違和感」などごく軽い

5



子どものそばを  
離れない

### ▼1人は必ずそばにいる!

- 「息は苦しくない?」「気持ち悪くない?」など  
積極的に声をかける

6



エピペン®は  
迷わず使う

### ▼少しでも使うことを考えたら実行!

- 誤食から5～10分以内で決断する
- 使用により症状が悪化することはない

7



必ず病院へ

### ▼症状が回復しても安心しない!

- 誤食したら、エピペン®の使用にかかわらず病院へ



# フードバンクの食品が食べられない 食物アレルギーの子ども達を応援！

食物アレルギー対応食品を無償でご自宅にお送りします

新型コロナ禍により様々な人が経済的に大変な状況に直面されていることと思います。食物アレルギーがありフードバンクなどを利用することができない方々を対象に、アレルギー対応の食品群をお届けするプロジェクトを実施中です。

## 対 象

お子さんに食物アレルギーがあり下記のいずれかの項目に該当する方

1. 新型コロナ禍で収入が大きく減少した
2. 家族に失業者がいる
3. ひとり親
4. その他の理由で応援が欲しい

\* 申込フォームには経済的な事情を詳しく書く項目があります。もれなくご記入ください。

## 必要事項

申込 URL または QR コードから必要事項を入力してください。

- ・ 申込者には、アトピッコ地球の子ネットワークからお電話差し上げる場合があります。
- ・ 応募者多数の場合はご期待に沿えない場合がありますのでご了承ください。

## 申込方法

申込者氏名、申込者（保護者）の年代、ご住所、携帯電話番号、Eメールアドレス、世帯人数  
アレルギーがある子の生年月日と年齢、きょうだいの人数と年齢、子どものアレルギー  
治療の状況、エピペン®処方有無、新型コロナ禍前後の世帯年収、該当事項、等



申込先：認定 NPO 法人アトピッコ地球の子ネットワーク  
[https://bokinchan3.com/atopicco/support2/bokin/page\\_a.php](https://bokinchan3.com/atopicco/support2/bokin/page_a.php)

応募者多数の場合はご期待に沿えない場合がありますのでご了承ください。

認定 NPO 法人アトピッコ地球の子ネットワーク  
〒409-0112 山梨県上野原市上野原 3446-7  
山梨ランチ 1 階  
tel.0554-21-9246 fax.0554-21-9247  
mail : info@atopicco.org



この事業は 2020 年新型コロナ禍発生以降、複数の助成金を繋ぎながら 2023 年も実施しています。  
関連記事を 26 ページに掲載しています。合わせてごらんください。



# アレルギー用粉ミルク

## を無償でご自宅にお送りします

食物アレルギー用の粉ミルクを必要とする家庭に、  
アレルギー用粉ミルクをおよそ1ヶ月分送ります。



### 対象家庭

お子さんに食物アレルギーがあり  
下記のいずれかの項目に該当する方

1. 新型コロナ禍で収入が大きく減少した
2. 家族に失業者がいる
3. ひとり親
4. その他の理由で応援が欲しい

\* 申込フォームには経済的な事情を詳しく書く  
項目があります。もれなくご記入ください。



製品写真は各メーカーのWEBサイトから転載しています。



### 申込方法

申込 URL または QR コードから必要事項を入力してください

#### ■必要事項

申込者氏名、申込者(保護者)の年代、ご住所、携帯電話番号、Eメールアドレス、世帯人数  
アレルギーがある子の生年月日と年齢、きょうだいの人数と年齢、子どものアレルギー  
治療の状況、エピペン®処方有無、新型コロナ禍前後の世帯年収、該当事項、等



申込先：認定 NPO 法人アトピッ子地球の子ネットワーク  
[https://bokinchan3.com/atopicco/support2/bokin/page\\_a.php](https://bokinchan3.com/atopicco/support2/bokin/page_a.php)

応募者多数の場合はご期待に沿えない場合がありますのでご了承ください。

認定 NPO 法人アトピッ子地球の子ネットワーク  
〒409-0112 山梨県上野原市上野原 3446-7  
山梨ブランチ 1 階  
tel.0554-21-9246 fax.0554-21-9247  
mail : info@atopicco.org



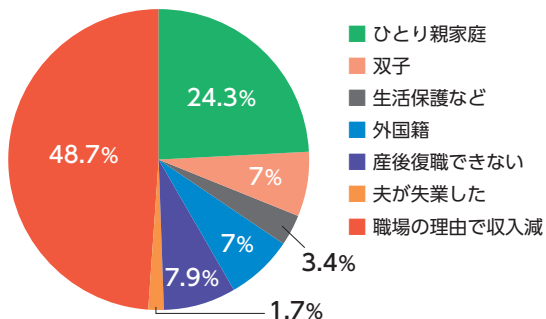
この事業は 2020 年新型コロナ禍発生以降、複数の助成金を繋ぎながら 2023 年も実施しています。  
関連記事を 26 ページに掲載しています。合わせてごらんください。

2020年に新型コロナ禍が発生して以来、下記のような様々な事情があるご家庭の  
主に食物アレルギーがあるお子さん子育て中の女性から申込をいただきました。

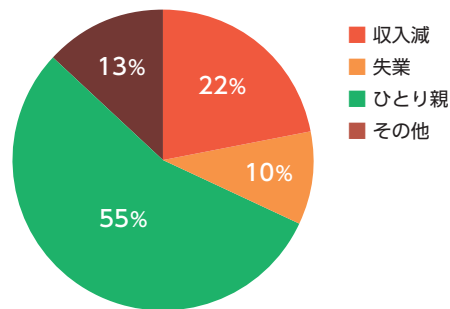
- 乳幼児のいる家庭や比較的若い世代の共働き世帯
- 夫婦どちらかが外国ルーツがあり一時帰国後の日本への再入国が困難で実質的なひとり親家庭となった世帯
- ひとり親世帯 ● いわゆるコロナ離婚
- 非正規雇用で雇止めとなった世帯
- 勤務先の倒産
- パート・アルバイトの出勤日数制限
- 勤務日数制限によって保育園の入所資格がなくなり子どもの預け先を失い結果的に失業し収入を失った世帯 など

### 支援希望の理由

■ 2020年7月～12月

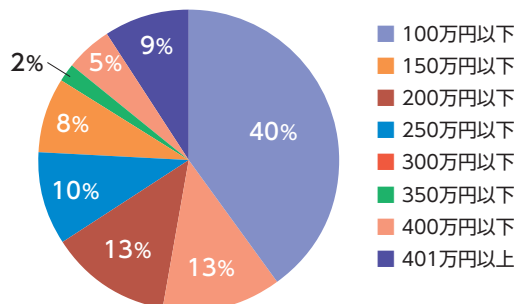


■ 2022年8月～2023年5月



### 希望者の年収

■ 2022年8月～2023年5月



2020年当初は産休中の給与を7割から3割に減らされたり、職場復帰を延期されたり、復帰そのものを拒否されて離職せざるを得なくなるなど、理不尽な状況を説明する人が多数いました（職場の理由で収入減48.7%）。

昨年から今年にかけてひとり親の支援希望が増えました。左記グラフにある「その他13%」の多くは食物アレルギーがあり重篤な障害もある、重篤な病気に罹患している、両親のどちらかが大腸の病気や癌などで長期入院をされていてアレルギー対応の食事作りが困難になっている、お子さんの人数が多く物価高騰に対して収入が増えず生活困難に陥ったなどの理由が含まれています。非課税世帯の方もその他に含まれています。

食物アレルギーがあるお子さんのいるご家庭に、本カタログに掲載されている食品を中心におよそ10品目の食品を1箱にまとめてお送りしています。オンラインでの話し合いやアンケートで対話が成立している方に対して、必要な場合は数カ月おきに3回分程度の発送をしました。アレルギー用粉ミルクはおよそ1カ月分を1回としてお送りしていますが、経管栄養で摂取しなければならないなどの特別な事情のある方には複数回の発送をしました。2020年7月～2023年5月でおおよそ1200件の発送をしました。詳細は本年度末に整理して報告したいと考えています。

年収は概ね250万円以下の方を対象としました。子どもの数が多いご家庭や、ご家族の困難な事情が複数ある場合などは、年収にこだわらず当事者の方と話し合いを進めながら単回のみ送付や継続支援とするなどの事例もありました。

元々の年収が高く数百万減収となり支援希望の連絡をくださった方も複数ありましたが、これらの方には残念ながら対応できませんでした。

# エピペン® 携帯ケース (HELP KIT)



改良  
しました

紐を一番短くした状態

林間学校、修学旅行、野外活動、キャンプやスキーに行くときもエピペン®を、肌身離さず持ち歩けるように野外活動の経験からエピペン®携帯ケースを作成しました。

エピペン®を処方された人たちがいつでもどこでも持ち歩けるように開発した携帯ケースです。

アトピッコ地球の子ネットワークが開催する夏休み環境教育キャンプでは毎年、120人規模のキャンプを開催しています。そのうち約50人が食物アレルギーの人たちでさらにその半数の人たちがエピペン®を持ってキャンプに参加します。保育に参加する子、小中学生のプログラムに参加する

子、ボランティアで調理に参加する人それぞれが野外で忙しく動き回ります。時には宿泊場所から離れて1時間近く川に沿って歩くこともあります。

そんな時は両手に何も持たず身体にぴったり付けた形でエピペン®を持って移動することになります。

野外活動の中で必要に迫られて、制作したものが年々改良されて今の形になりました。



紐を長くした状態



断熱材が入っています。中仕切りがありま  
すので、小さなアイスパックも入れられます

頒価 **3,500円** (送料込み)

\*同封アンケートに回答した方にはクオカード(500円)を贈呈  
原材料費の高騰により価格据え置きが困難になりました。使用感アンケートにぜひご回答ください。

アトピッコ地球の子ネットワーク WEBサイト ▶ <https://www.atopicco.org/activity-new/775>



施設備品として  
購入できるよう  
になりました

日陶科学の「ニッター保健カタログ(2020・2021年度版 337号)」にこのエピペン®携帯ケースが「アドレナリン自己注射薬用携帯ケース(HELP KIT)」という製品名で掲載されるようになりました。病院、保育園、学校から購入しやすくなりました。

★専用の冷却材  
(カチカチにならず冷却)がついて

**4,400円** (税込み)

日陶科学 WEBサイト ▶ <https://www.nittokagaku.com/Search/detail/464/1>



## 使用者コメント



●小学校で備品として複数購入しました [教師] 匿名さん

校内移動をする際にそれぞれの児童の担任がエピペン®を携帯するのに使用しています。宿泊行事中の食事時には、養護教諭がエピペン®携帯ケースを身につけて食堂にいます。音楽や家庭科などの特別科目の時は、担任から教科の先生に携帯ケースを引き継ぎます。教科が終わって教室に戻るときは本人が身につけて担任に引き継いでいます。保健室やランドセルに置きっぱなしの時よりも職員の意識が高まった感じがします。

## エピペン® 携帯ケース (HELP KIT)

### 使用者コメント



#### ●小学3年、女子

【乳、小麦、卵、ごま、ピーナッツ、木の実類のアレルギー】 匿名さん

2つ購入し、1つは学校に1つは自宅用に使っています。学校では遠足、校外学習、スキー教室と行事がありますので、本人が持っても先生が持ってもいいように先生にお願いしています。自宅では、子どもが1人で外出することも増えてきたので、常に持って出るくせをつけてほしいと思っています。今のところ遊びに行くたびに、自分で体につけて行っています。とても良いです。

#### ●小学2年、男子

【たまご、乳、魚介類、ナッツ類、ごまのアレルギー】 匿名さん

学校だけでなく、下校時に学童で過ごすときに体に身につけています。施設内だけでなく併設の公園にもいくためです。今のところ不便なく過ごしています。本人はこれをもってお出かけしたいとよく口にします。安心感があるのかもしれません。

#### ●高校1年、男子

【卵、ナッツ類、果物全般のアレルギー】 匿名さん

自分の体の一部みたいにならなくても持ち歩いている。もちろんトイレに行くときも。去年、スキーにも持って行った。エピペン®携帯ケースの外にホカロンを貼って使ってみた。いい感じに使えていると思う。

#### ●中学3年、男子【卵、乳、ピーナッツ、そば、魚介類、甲殻類のアレルギー】 T.Kさん

- ・ケースの中にエピペンの他に緊急連絡先の書かれたメモと内服薬も入れました。身体にぴったりフィットし、負担にならない大きさには今回のものはとても良かったと思います。とても便利（かばんだと他の荷物もあり、探す時間がかかるし、なくしたかどうか不安になる）で、身体に密着していることで安心感があったそうです。デザインもいかにエピペンケースという感じでなく、男の子でも恥ずかしくなく持てました。
- ・沖縄修学旅行で使用しました。航空会社にはアレルギーがある事を伝えていなかったのですが、空港で本人が「HELPKIT」を見に付けているのを航空会社職員さんが気づき、航空会社さんの方から彼の座席とその一列全部をシートをはがしてそうじをして下さいました。もし一人で居て自分で打つことも話すことも出来ない場面があったとしても「HELPKIT」と書いてある事で気づいてくれる方は気づいて対応に幅が出るのかなと感じました。



## 認定NPO法人 アトピッコ地球の子ネットワーク

### ■山梨ブランチ

〒409-0112 山梨県上野原市上野原3446-7 山梨ブランチ1階

tel. 0554-21-9246

fax. 0554-21-9247

email. info@atopicco.org

### ●東京事務所

〒169-0051 東京都新宿区西早稲田1-9-19-207



アトピッコ